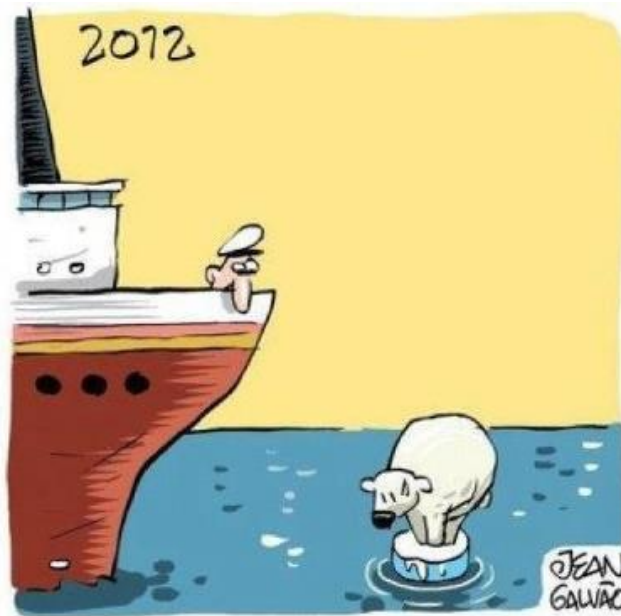
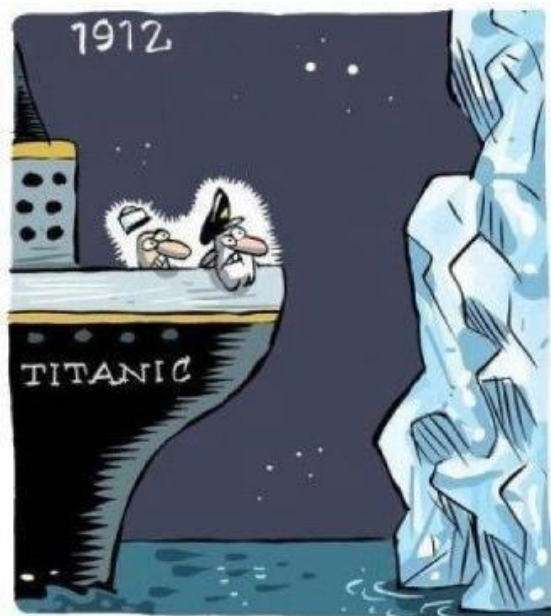
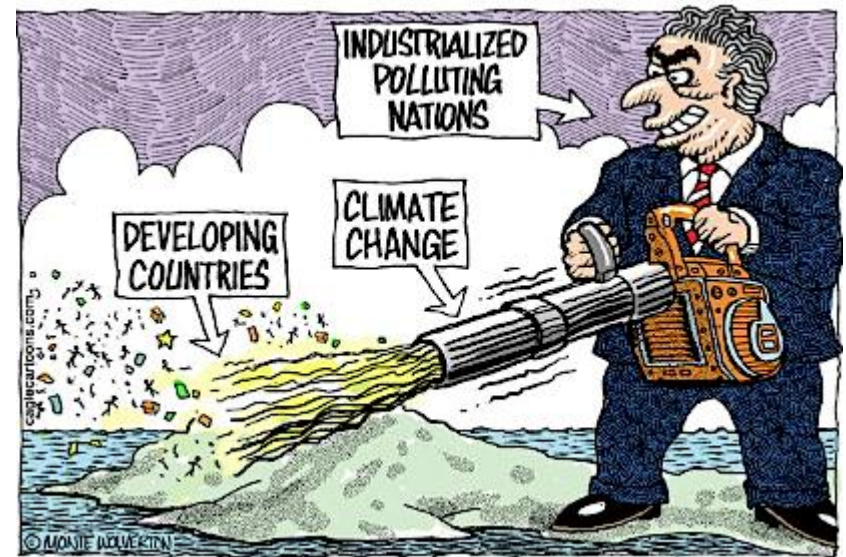


Δασική-Περιβαλλοντική Πολιτική

5. Κλιματική Αλλαγή

Στέφανος Τσιάρας,
Δρ. Δασολογίας και Φυσικού Περιβάλλοντος
stefanostsiaras@gmail.com

Η Κλιματική Αλλαγή



Η Κλιματική Αλλαγή

<https://www.youtube.com/watch?v=3zLfMbIEALw>

Κλιματική αλλαγή

Με τον όρο **κλιματική αλλαγή**, που χρησιμοποιείται από το μεγαλύτερο μέρος του πληθυσμού, αναφερόμαστε στις μεταβολές των μετεωρολογικών συνθηκών που διαρκούν για μεγάλα χρονικά διαστήματα, όπως η αύξηση των χερσαίων και θαλάσσιων θερμοκρασιών και οι σημαντικές μεταβολές του ύψους και της κατανομής των βροχοπτώσεων ανάλογα με το γεωγραφικό πλάτος (ΕΛΓΟ ΔΗΜΗΤΡΑ 2020)



Κλιματική αλλαγή

Ειδικότερα, στην κλιματική αλλαγή αποδίδονται η άνοδος της μέσης στάθμης των θαλασσών, η ενίσχυση των ακραίων κλιματικών φαινομένων (καύσωνες, ξηρασίες, πλημμύρες) ως συνέπεια της αυξανόμενης κλιματικής μεταβλητότητας, ειδικά σε υποτροπικά και τροπικά πλάτη, αλλά και η παρατεταμένη περίοδος ανομβρίας όπως παρατηρείται στη λεκάνη της Μεσογείου και σε μερικές τροπικές και υποτροπικές περιοχές (ΕΛΓΟ ΔΗΜΗΤΡΑ 2020).



Κλιματική αλλαγή

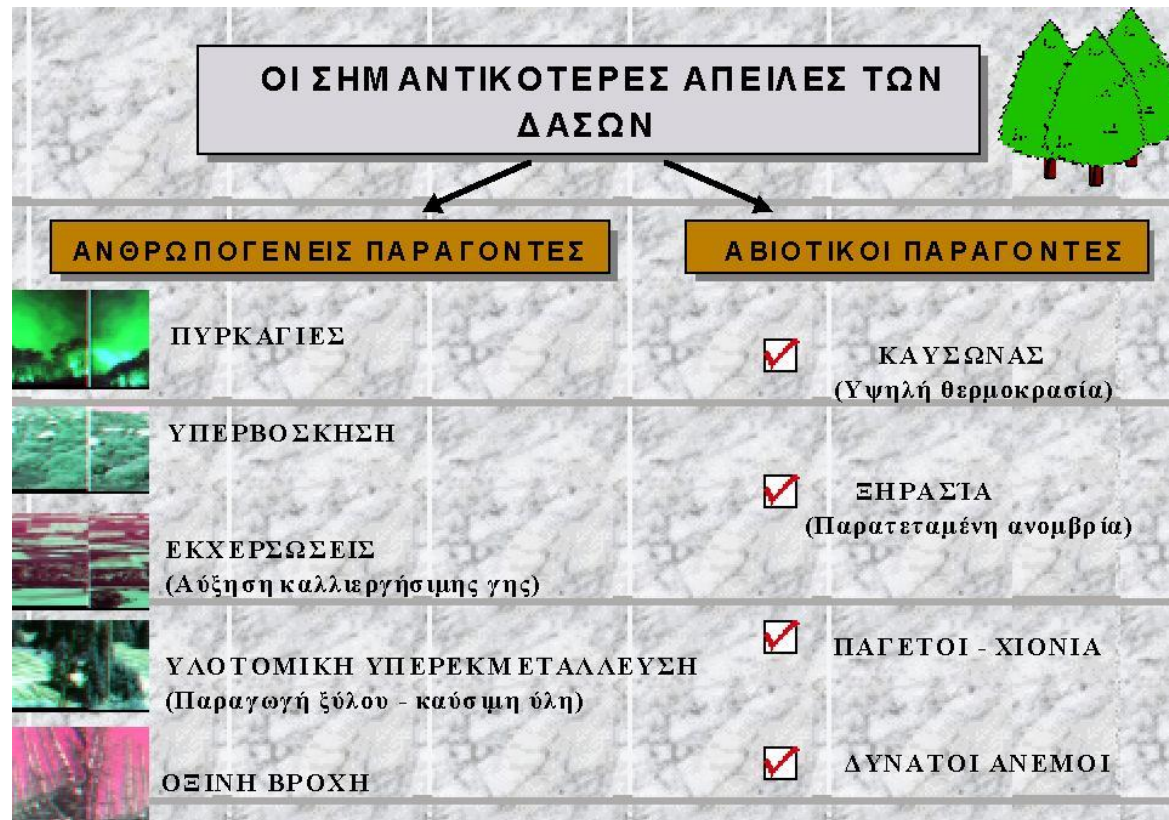
Πώς η κλιματική αλλαγή απειλεί τα δάση;

<https://www.wwf.gr/areas/forests/forests-and-climate-change>



Κίνδυνοι δασών και δασικών εκτάσεων

1. Κλιματική αλλαγή
2. Πυρκαγιές
3. Διάβρωση
4. Πλημμύρες
5. Ερημοποίηση
6. Αλλαγή χρήσης γης
7. Απαλλοτρίωση
8. Παράνομη υλοτομία
9. Υπερβόσκηση



Δασικές Πυρκαγιές

Σύμφωνα με μελέτη του Ευρωπαϊκού Ινστιτούτου Δασών (Birot, 2009) ο κίνδυνος από τις δασικές πυρκαγιές αναμένεται να αυξηθεί τα επόμενα χρόνια, κυρίως εξαιτίας της κλιματικής αλλαγής. Η **κλιματική αλλαγή** αυξάνει την ένταση των δασικών πυρκαγιών με τα ακραία καιρικά φαινόμενα (πολύ υψηλές θερμοκρασίες, πολύ χαμηλές σχετικές υγρασίες, θυελλώδεις άνεμοι κλπ.), επεκτείνει τη γεωγραφική εξάπλωση πυρκαγιών, αλλά και επιμηκύνει την περίοδο υψηλού κινδύνου.



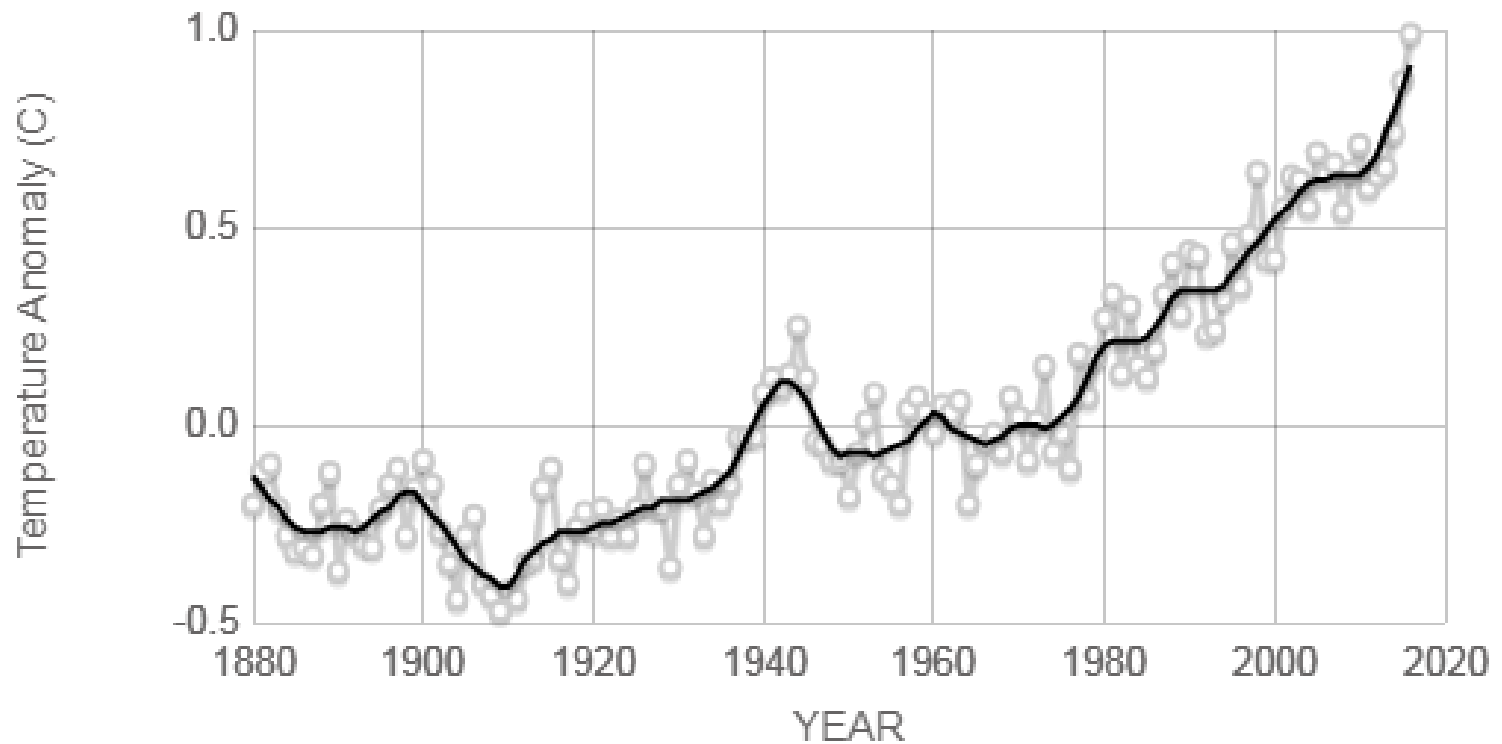
Προστασία δασών από πυρκαγιές

- Η κλιματική αλλαγή έχει επηρεάσει τα δάση του κόσμου. Στη χώρα μας έχει καταγραφεί εισχώρηση ξηρανθεκτικών και εύφλεκτων δασικών ειδών σε ορεινά δάση και αυτό επηρεάζει τις δασικές πυρκαγιές.
- Οι ακραίες συνθήκες είναι όλο και πιο συχνές και συνεπώς η πιθανότητα για μεγάλες πυρκαγιές είναι πολύ ισχυρή.
- Η αντιμετώπιση πλέον των δασικών πυρκαγιών κάτω από αυτές τις συνθήκες καθίσταται πολύ δύσκολη και για αυτό κρίνεται σκόπιμο να επενδύσουμε περισσότερο στην πρόληψη παρά στην καταστολή, για καλύτερα αποτελέσματα με ελάχιστο συγκριτικά κόστος.



Η Κλιματική Αλλαγή

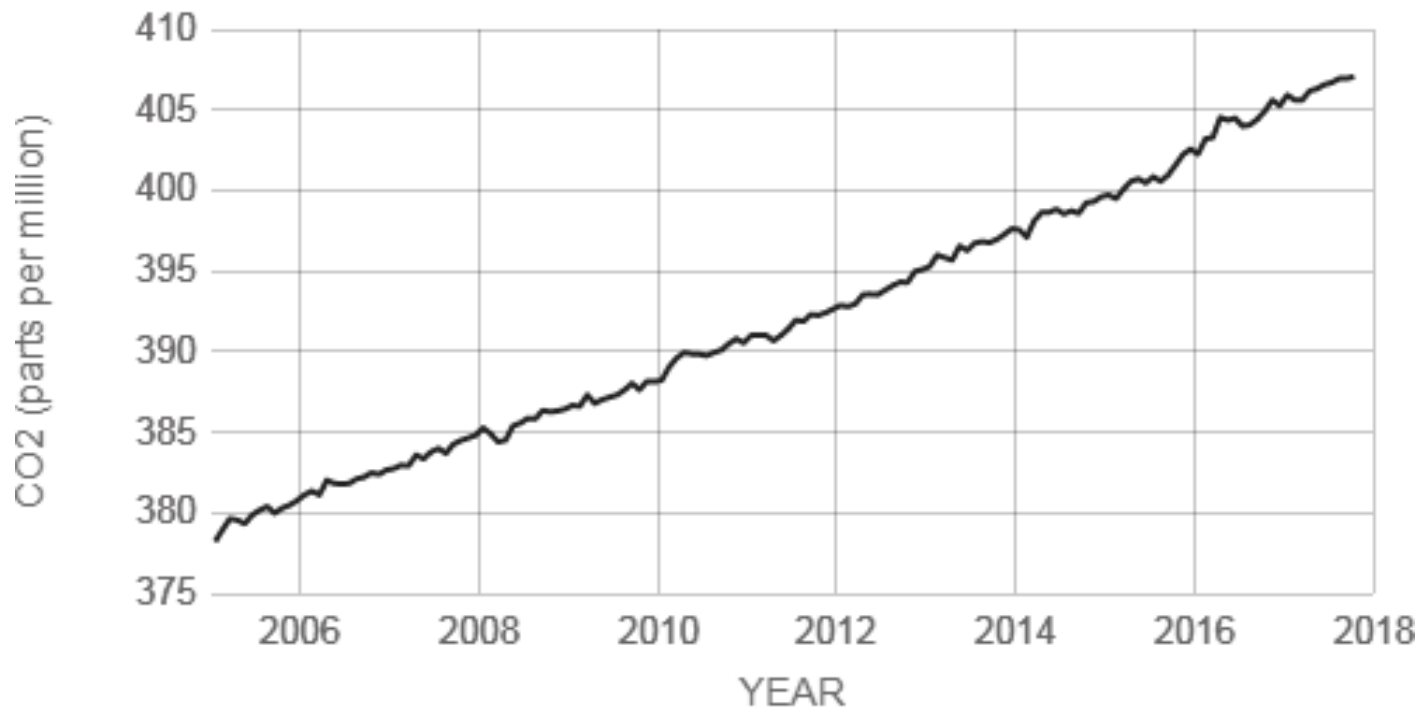
- <https://climate.nasa.gov/>



Source: climate.nasa.gov

Η Κλιματική Αλλαγή

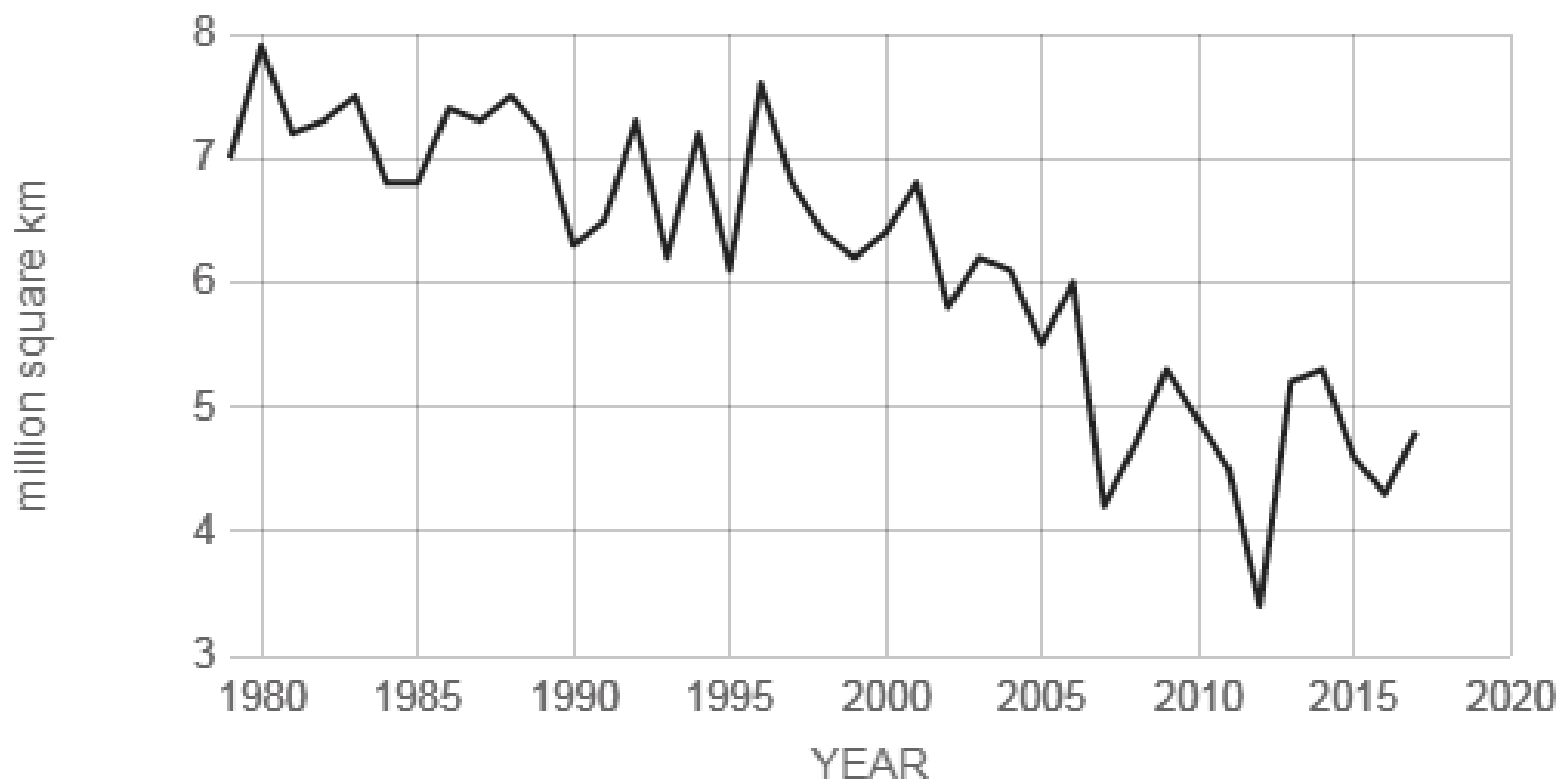
- <https://climate.nasa.gov/>



Source: climate.nasa.gov

Η Κλιματική Αλλαγή

- <https://climate.nasa.gov/>



Source: climate.nasa.gov