

Δασική - Περιβαλλοντική Πολιτική

2. Ιστορική εξέλιξη της Δασικής Πολιτικής

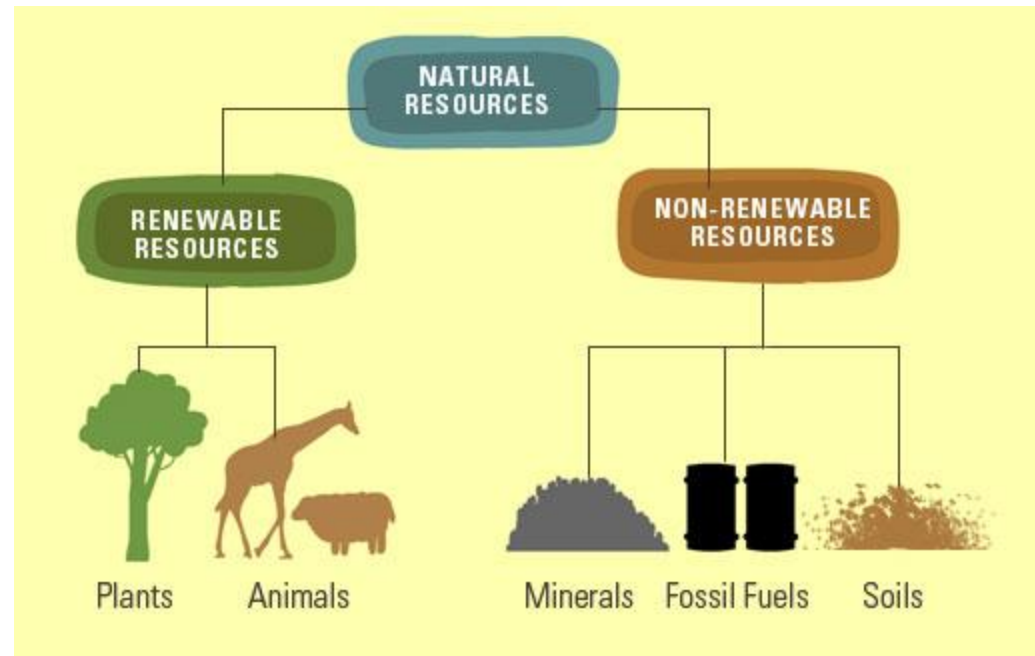
Στέφανος Τσιάρας,

Δρ. Δασολογίας και Φυσικού Περιβάλλοντος

stefanostsiaras@gmail.com

Η Δασική Πολιτική σε διάφορες βαθμίδες πολιτισμού

Δασική Πολιτική: αποτέλεσμα αδιάκοπης πίεσης που ασκείται από τις συνεχώς αυξανόμενες **ανθρώπινες ανάγκες** στους **φυσικούς πόρους**.



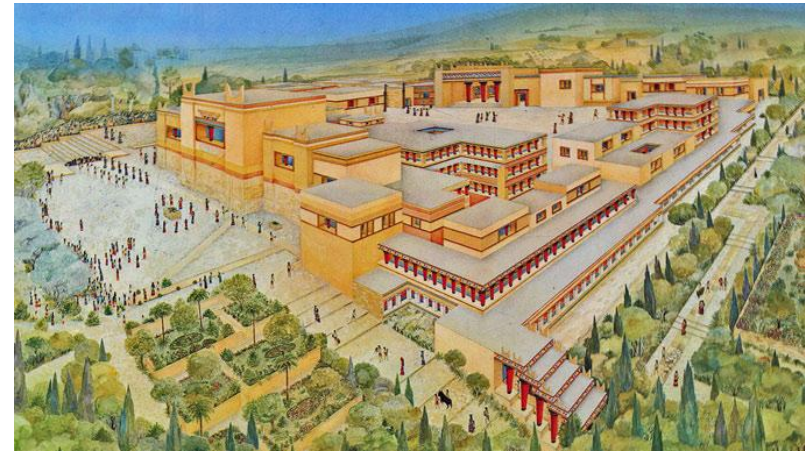
Η Δασική Πολιτική σε διάφορες βαθμίδες πολιτισμού

- Κυνηγετική-αλιευτική βαθμίδα
- Κτηνοτροφική βαθμίδα + γεωργία νομαδικού τύπου
- Γεωργική βαθμίδα
- Βαθμίδα γεωργικού και βιομηχανικού πολιτισμού
- Βαθμίδα εμπορικού και ναυτικού πολιτισμού



Η Δασική Πολιτική στην αρχαία Ελλάδα

- Νομαδικός πολιτισμός: ορισμός δασικών εκτάσεων από αρχηγούς φυλών
- Προϊστορική εποχή: εκμετάλλευση δασών για παραγωγή ξύλου
- Μινωϊκός πολιτισμός: βοσκήσιμες δασικές εκτάσεις
- 1200-800 π.Χ.: φυσική οικονομία στα δάση
- Κάθοδος Δωριέων (700 π.Χ.): αξιοποίηση δασών για ικανοποίηση των αναγκών των αγροτών και των κατοίκων των πόλεων



Η Δασική Πολιτική στην αρχαία Ελλάδα

Πριν την κάθοδο των Δωριέων (700 π.Χ.) η Ελλάδα διέθετε μεγάλα δάση τα οποία εκμεταλλεύονταν κτηνοτροφικά και θηρευτικά και λιγότερο για παραγωγή ξυλείας, με εξαίρεση τα δάση στα παράλια της χώρας τα οποία ξυλεύονταν για παραγωγή ξυλείας και εμπορικές συναλλαγές με τη Φοινίκη και την Παλαιστίνη.

Μετά την κάθοδο των Δωριέων τα δάση μειώθηκαν λόγω των εκχερσώσεων και των υλοτομιών για την ικανοποίηση των αναγκών του πληθυσμού.



Η Δασική Πολιτική στην αρχαία Ελλάδα

- Σωκρατικοί: υπέρμαχοι της δασοπονίας και εκμετάλλευσης του εδάφους, πολέμιοι του εμπορίου και των συναλλαγών
- Πλάτωνας: κοινοκτημοσύνη, η γη ανήκει στο Κράτος και οι γεωργοί έχουν τη χρήση των αγροτικών εδαφών
- Αριστοτέλης: υποστηρικτής της παλιάς φυσικής οικονομίας (εδαφική παραγωγή), καταδίκασε τη δημιουργία κερδών χαρακτηρίζοντάς την ολέθρια



Η Δασική Πολιτική στην αρχαία Ελλάδα



Η Σχολή των Αθηνών. Ραφαήλ 1509-1510

Η Δασική Πολιτική στην αρχαία Ελλάδα



Η Δασική Πολιτική στην αρχαία Ελλάδα

Ελληνική Αναγέννηση (650 π.Χ. και ύστερα)

- Σόλων (Αθήνα): δεν επέτρεψε την αύξηση των μεγάλων κτημάτων
- Λυκούργος (Σπάρτη): μοίρασε τη γη σε ίσα μέρη στους Σπαρτιάτες
- Την ίδια περίοδο οι Αχαιοί αντάλλαξαν την ξυλεία από τα δάση με άλλα αγαθά με τους Φοίνικες



Η Δασική Πολιτική στην αρχαία Ελλάδα

Το Κράτος των Αθηνών εισήγαγε τεχνικό ξύλο από Μακεδονία, Θράκη, Εύξεινο Πόντο, Μ. Ασία, Κύπρο.

422 π.Χ. σύμβαση μεταξύ του Κράτους των Αθηνών και του βασιλιά της Μακεδονίας **Περδίκκα του 2^{ου}**, για την αποκλειστική εξαγωγή ναυπηγήσιμης ξυλείας στην Αθήνα.

Στη Μακεδονία ο βασιλιάς ήταν κάτοχος των μεγαλύτερων εδαφικών εκτάσεων (βασιλική γη).

Μετά το 400 π.Χ. μόνο τα μεγάλα βουνά της Ν. Ελλάδας διατηρούσαν πυκνά δάση (Πίνδος, Παρνασσός, Οίτη, Ταϋγετος)



Η Δασική Πολιτική κατά τη Ρωμαϊκή περίοδο

Η Δασική Πολιτική καθορίζεται από τους βασιλείς της Ρώμης.

Πατρίκιοι = μεγάλοι γαιοκτήμονες

Πληβείοι = μικρογεωργοί

Latifundia = κτήματα μεγάλων εκτάσεων



Η Δασική Πολιτική κατά τον Μεσαίωνα

Δεσποτικά πολιτεύματα – Απολυταρχικοί Ηγεμόνες

Φέουδα

Ευγενείς και κλήρος

Υποτελείς γεωργοί

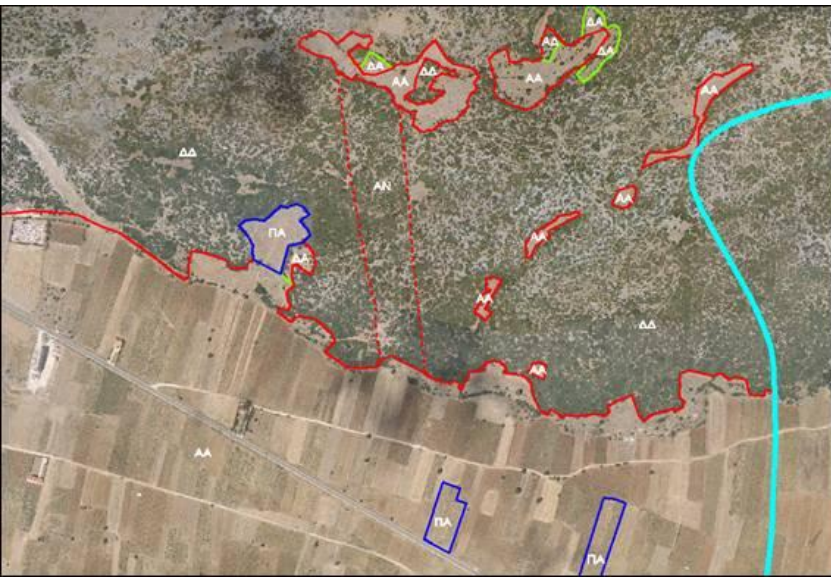
Φεουδαρχική μοναρχία – Φεουδαρχική αναρχία



Η Δασική Πολιτική κατά τη Βυζαντινή Αυτοκρατορία

Δάση και ορεινοί βοσκότοποι: εκτίμηση της προσόδου για φορολογικούς λόγους, καταμέτρηση ανά περιφέρεια, αναγραφή σε φορολογικά βιβλία (Capitasta) – **Κτηματολόγιο (Cadastre)**

Ένας από τους λόγους που συνέβαλε στην παρακμή της Βυζαντινής Αυτοκρατορίας ήταν και οι κακές συνθήκες εκμετάλλευσης του δασικού, γεωργικού και εδαφικού πλούτου



Η Δασική Πολιτική κατά την Τουρκοκρατία

Πλήρης κυριαρχία των δασικών εκτάσεων από το Τουρκικό Κράτος
Βακούφια (Μοναστήρια ή Εκκλησίες)

Μπαλνταλίκια (**μπαλντάς = τσεκούρι**): Υλοτομούμενα κοινόχρηστα δάση. Η ξυλεία προοριζόταν για κάλυψη των αναγκών για θέρμανση των κατοίκων συγκεκριμένων περιοχών



Η Δασική Πολιτική κατά την Τουρκοκρατία

1869 Νόμος του Τουρκικού Κράτος: Οι κάτοικοι είχαν το δικαίωμα να υλοτομούν και να μεταφέρουν καυσόξυλα και ξυλάνθρακες προς πώληση στην πλησιέστερη αγορά. Αν επιθυμούσαν η πώληση να γίνει σε άλλη αγορά **και όχι** στην πλησιέστερη, τότε έπρεπε να πληρώσουν ένα καθορισμένο ποσό.

Απουσία Δασικής Πολιτικής, προσανατολισμός στην κτηνοτροφία νομαδικού τύπου.



Δασική Ιδιοκτησία και Νομοθεσία στην Απελευθέρωση

1836 Νομοθετικά Διατάγματα όριζαν ότι θα αναγνωρίζονται ως ιδιωτικά δάση μόνο εκείνα για τα οποία υπήρχαν τίτλοι τουρκικών αρχών, από τις οποίες προκύπτει ότι αυτά αναγνωρίζονται ως ιδιωτικά.

Νόμος 2201/1920: Εκδίκαση διεκδικήσεων των δασών, κρατικοποίηση των δασών της χώρας.

Από το 1921 το Κράτος έλαβε μέτρα με σκοπό η δασική γη να παραχωρηθεί σε αγρότες.

Δασική ιδιοκτησία = Σπουδαιότερο έργο Δασικής Πολιτικής



Η δολοφονία του Καποδίστρια (1836). Διονύσιος Τσόκος 1850

Επόμενο

Βάσεις και αρχές Δασικής Πολιτικής

